



Prezentacija investicijskog projekta SOLAR CENTAR KUKULJANOVO

GREENVEST – INVEST IN GREEN CROATIA

Međunarodni gospodarsko-investicijski dani
Sajam razvoja, proizvodnje i investicija u zelenom gospodarstvu

Zagreb, 25.-27.10.2012.

Opće informacije o projektu (1)

- Trgovački centar (A) i stanica za tehnički pregled (B) sa integriranom fotonaponskom elektranom
- Pristup objektima riješen je internom prometnicom sa kružnim tokom, a objekti su okruženi prometnicom sa svih strana.
- Parking mjesta su raspoređena po cijeloj parceli (najviše ispred objekta 'A')



Opće informacije o projektu (2)

- Ukupna površina parcele iznosi 22.980,00 m²
- Parcela se nalazi u blizini autoceste Rijeka-Zagreb u radnoj zoni R27 Kukuljanovo (udaljenost od Rijeke 15 km, od Zagreba 165 km)
- Objekt A – ukupna bruto površina 8.490,00 m²
- Objekt B – ukupna bruto površina 2.200,00 m²



Opće informacije o projektu (3)

- Objekt A: trgovački centar

Prizemlje: trgovina mješovite robe + skladište

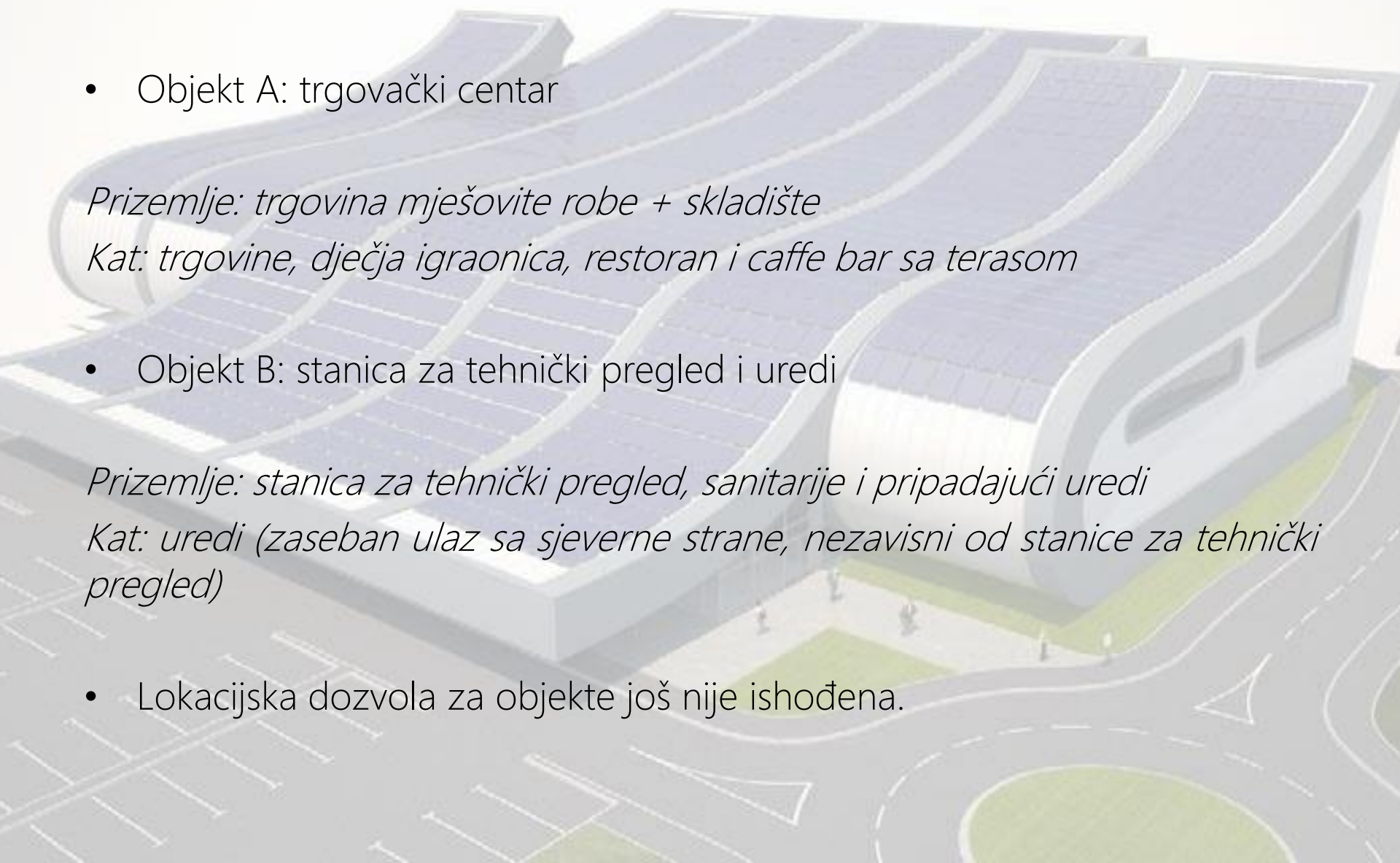
Kat: trgovine, dječja igraonica, restoran i caffe bar sa terasom

- Objekt B: stanica za tehnički pregled i uredi

Prizemlje: stanica za tehnički pregled, sanitarije i pripadajući uredi

Kat: uredi (zaseban ulaz sa sjeverne strane, nezavisni od stanice za tehnički pregled)

- Lokacijska dozvola za objekte još nije ishodaena.



Procjena vrijednosti nekretnine

- Nekretnina: građevinsko zemljište, Kukuljanovo (Rijeka), z.kč.br 2644
- Predmetno zemljište je zelena neizgrađena površina, a prilaz je omogućen sa južne strane asfaltiranom prometnicom
- Sadašnja tržišna vrijednost nekretnine: 43.358.194,82 HRK = 5.778.550,08 EUR



Postojeće stanje lokacije

- Prema UPU radne zone R27 Kukuljanovo, plan korištenja i namjene površina, predmetno područje nalazi se u zoni - građevinsko područje gospodarske namjene, nova gradnja uz mogućnost parcelacije



Fotonaponska elektrana (1)

- Planirana je izgradnja fotonaponske elektrane na krovovima objekata A i B
- Snaga elektrane iznosila bi 0,5-1 MW
- Fotonaponski paneli bi bili završni i jedini krovni sloj te stoga moraju zadovoljiti fiziku objekta (min $0,30 \text{ W/m}^2\text{xk}$), vodonepropusnost i zrakotjesnost



Fotonaponska elektrana (2)

- Orijehtacija krovova je prema jugu uz nagib fotonaponskih panela od cca 15°
- Ukupna krovna površina (A+B) : 6.500 m²
- Predviđena godišnja proizvodnja: 815.925 kWh



Tehničke specifikacije

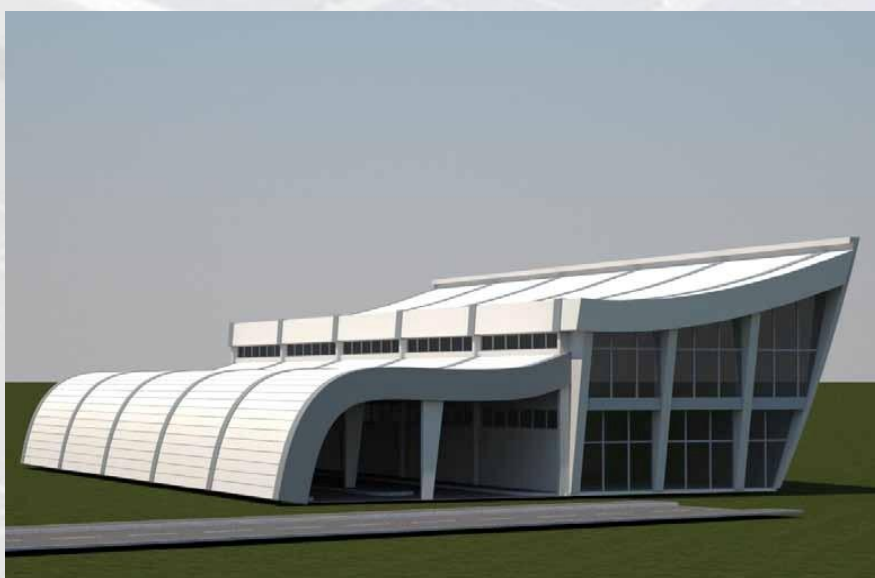
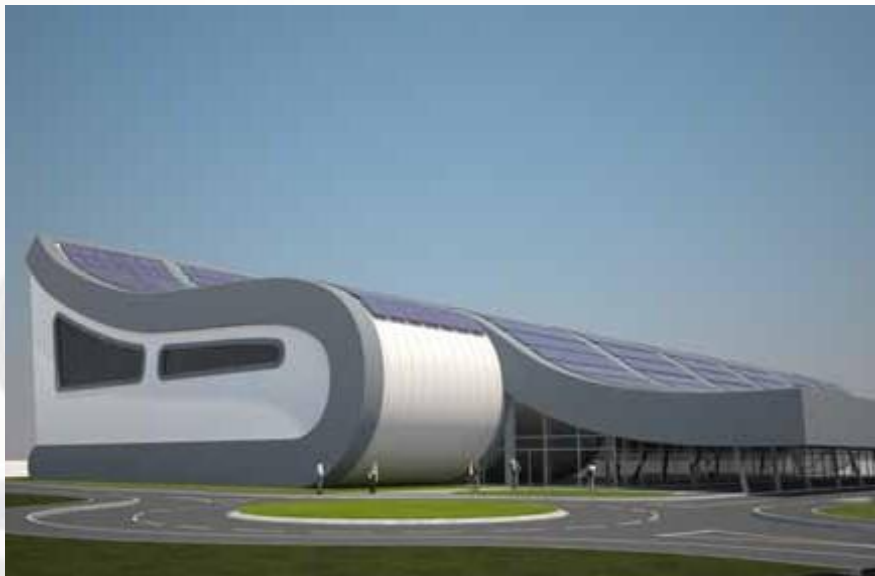
- Ukupna snaga: 741,75 kWp
- Tip modula: HJM250P-20 (250 W)
- Broj modula: 2.967 komada
- Tip invertera: Gefran APV 18K-4-TL-DM
- Broj invertera: 41



Procjena vrijednosti ulaganja i povrata

- Predviđena godišnja proizvodnja (pri 1.100 kWh/kWp):
815.925 kWh
- Predviđeni godišnji prihod:
 $815.925 \text{ kWh} \times 2,00 \text{ HRK} = 1.631.850,00 \text{ HRK} = 217.580,00 \text{ EUR}$
- Troškovi izgradnje postrojenja prema sadašnjim cijenama opreme
 $741 \text{ kWh} \times 2050 \text{ EUR} = 1.519.050,00 \text{ EUR}$
- Povrat investicije:
 $1.519.050,00 \text{ EUR} / 217.580 \text{ EUR} = 6-7 \text{ godina (ovisno o sunčanim danima)}$

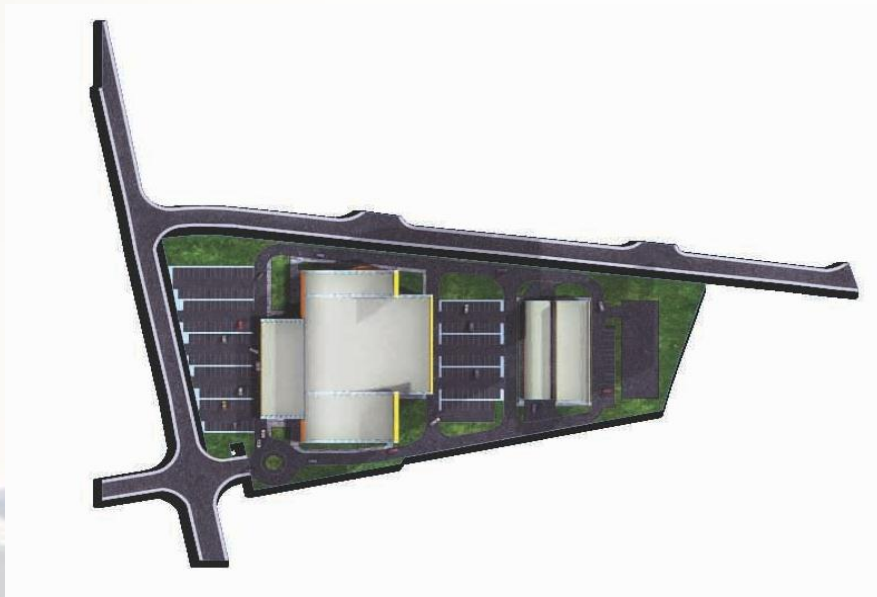
Vizualizacije projekta (1)



Projektant: Boris Mrđa, dia.

Issa.design Zagreb

Vizualizacije projekta (2)





Kontakt

solarmodel@solarmodel.hr

info@greenvest.com.hr

KONTAKT: Predstavka investicijskih projekata u katalogu GREENVEST-a